

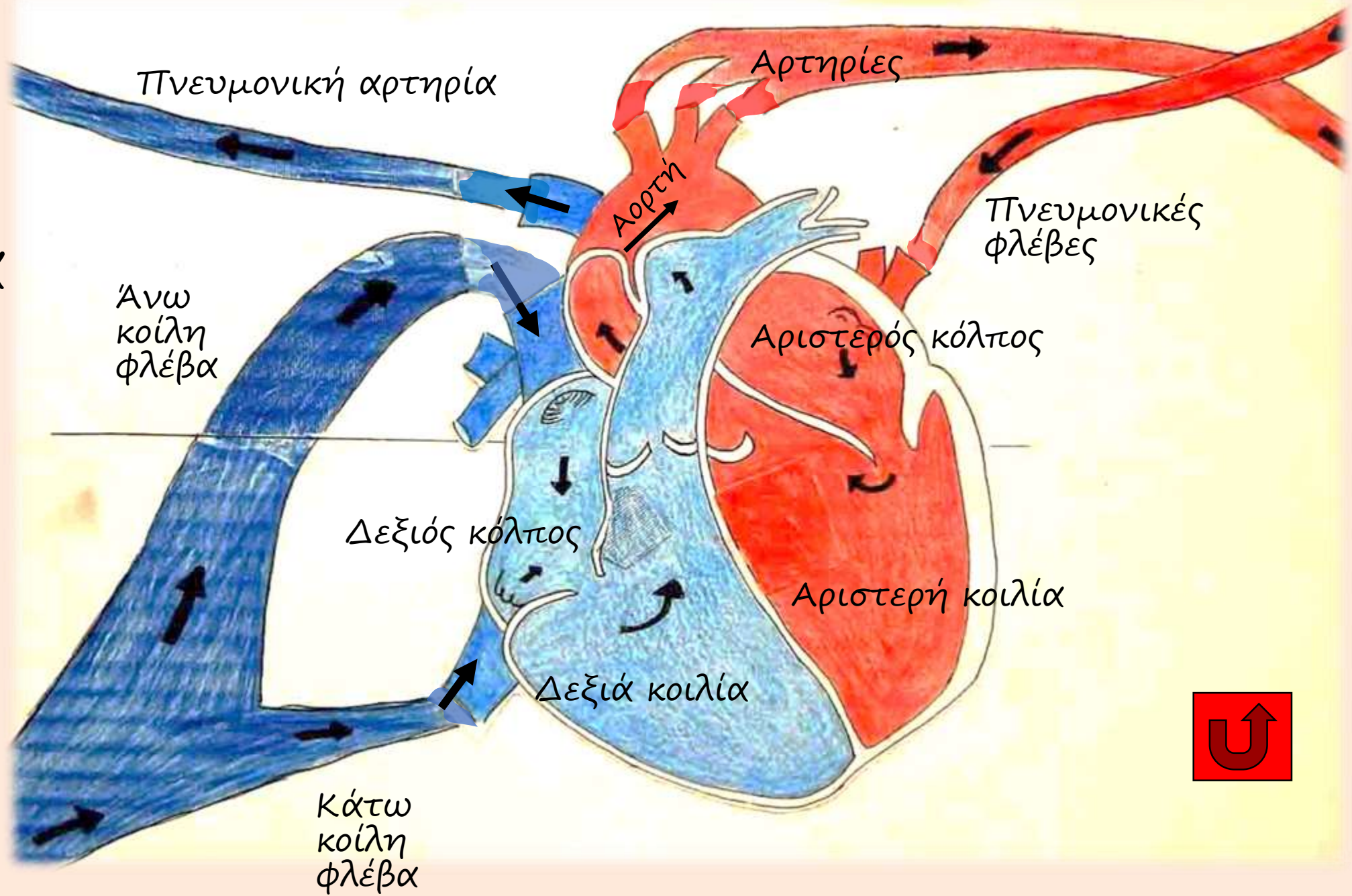
Κυκλοφορικό σύστημα

Δημιουργική εργασία
από μαθητές της
Α' Λυκείου
του 2^{ου} ΓΕΛ
Θεσσαλονίκης,
2016-2017

Επιμελήθηκαν



Καρδιά

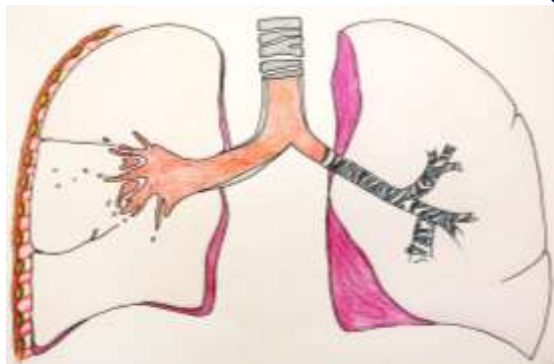


Η καρδιά, βρίσκεται στο κέντρο και προς την αριστερή πλευρά του θώρακα, ακριβώς πίσω από το στήθος, καλυμμένη κατά το μεγαλύτερο μέρος της από τους πνευμονες. Το μεσοκοιλιακό διαφράγμα χωρίζει την καρδιά σε δύο τμήματα. Στο δεξιό τμήμα κυκλοφορεί μη οξυγονωμένο αίμα ενώ στο αριστερό τμήμα οξυγονωμένο.

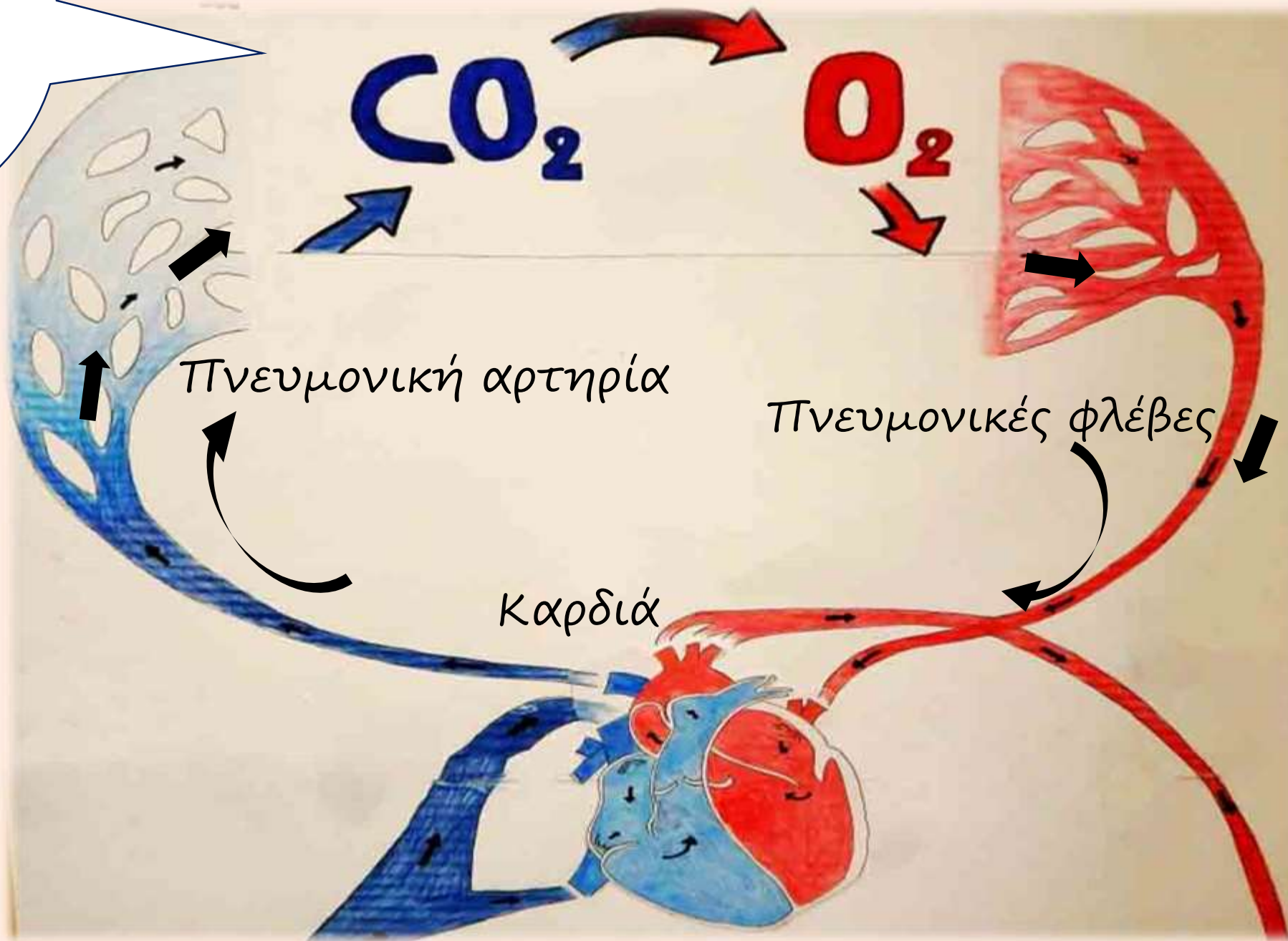
Ο κόλπος και η κοιλία χωρίζονται μεταξύ τους με τις κολποκοιλιακές βαλβίδες, οι οποίες κλείνουν εμποδίζοντας την παλιυδρομική του αίματος, από την κοιλία προς του κόλπο.

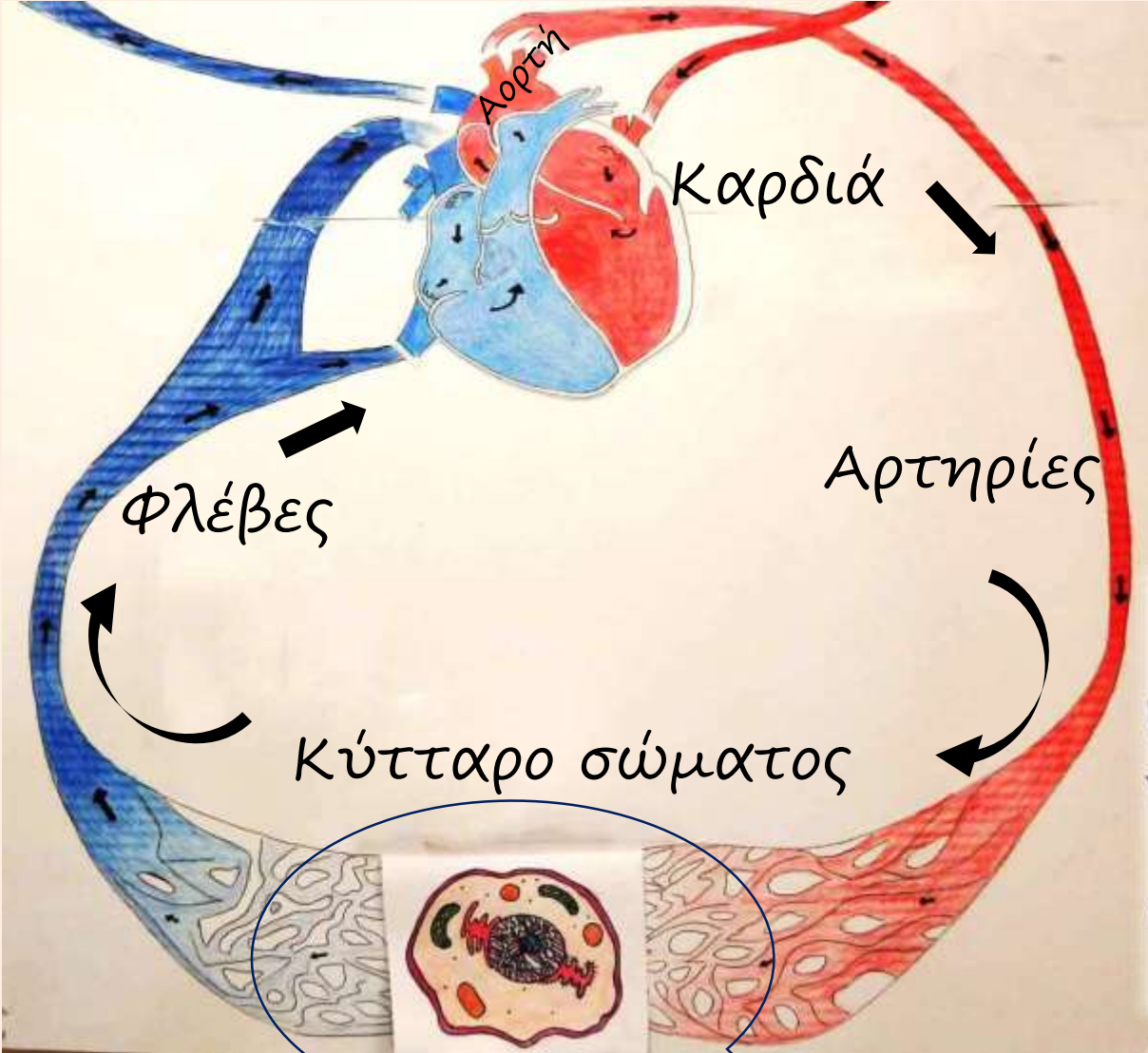
Μικρή κυκλοφορία

Το αίμα, από όλα τα βυφεία του σώματος, ωθηκευτρίυεται αρχικά στο δεξιό κόλπο της καρδιάς και στη συνέχεια περνάει στη δεξιά κοιλία. Με τη βοήθεια της δεξιάς κοιλίας διοχετεύεται το αίμα στην πνευμονική αρτηρία, η οποία διακλαδίζεται και το αίμα φτάνει στους πνεύμονες. Εκεί, γίνεται η ανταλλαγή αερίων κατά την οποία το αίμα, παραλαμβάνει το οξυγόνο και αποβάλλει το διοξείδιο του άνθρακα.

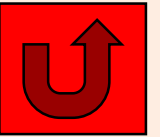


Πνεύμονες

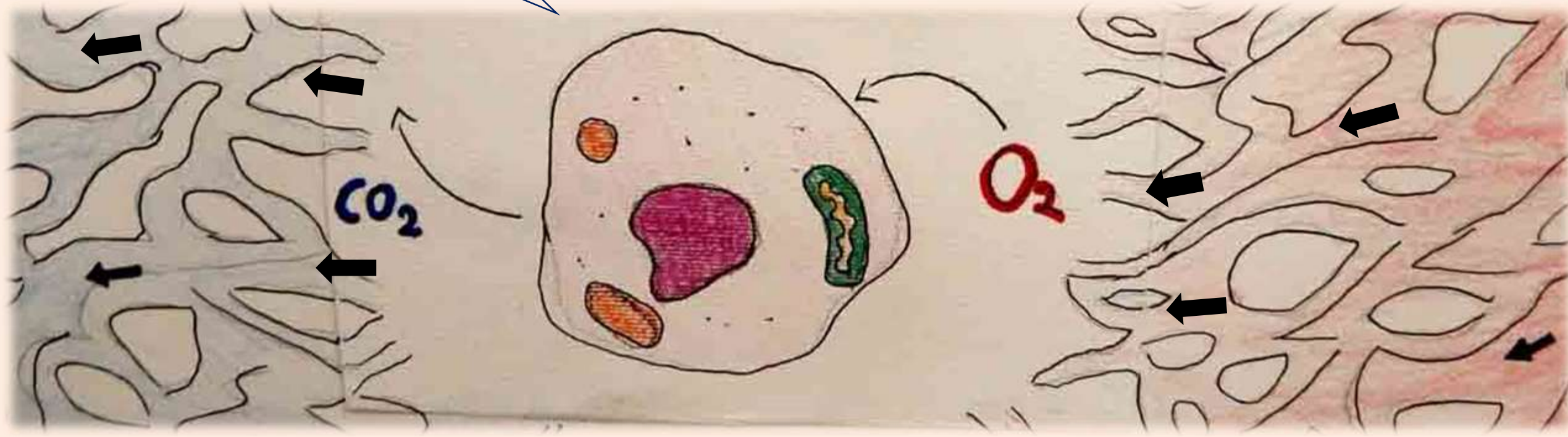


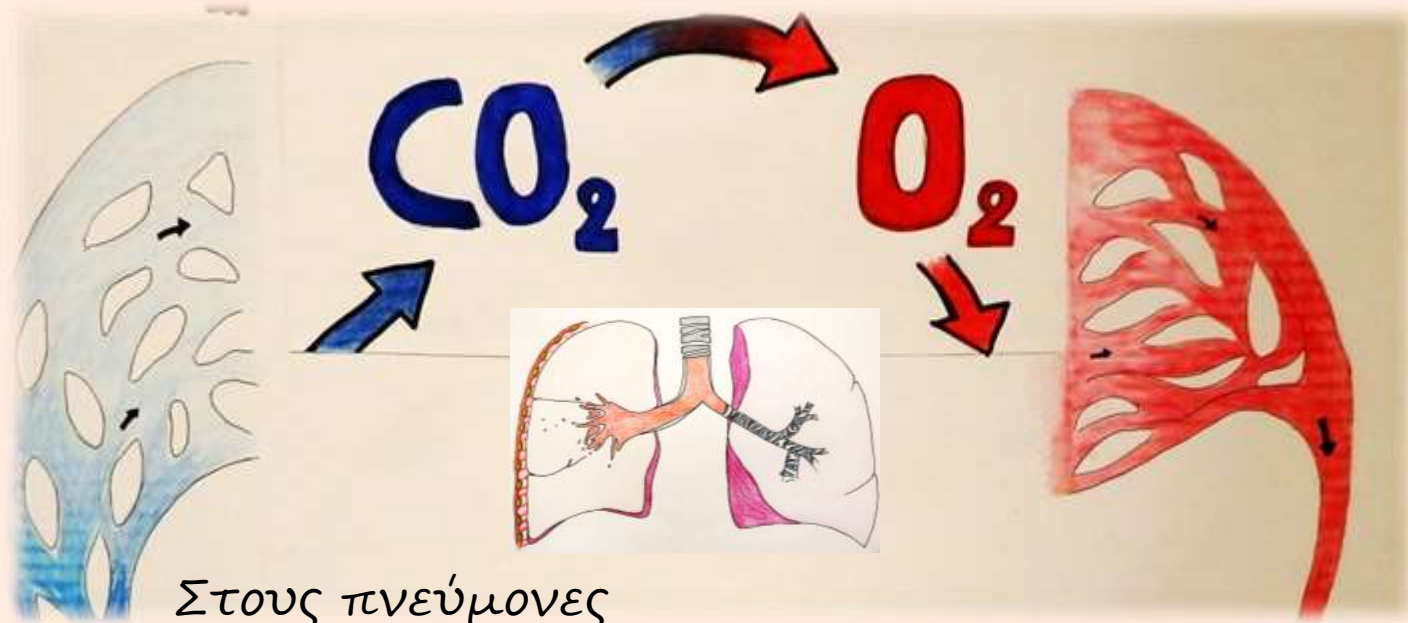


Μεγάλη κυκλοφορία



Στην μεγάλη κυκλοφορία, το αίμα από την αριστερή κοιλία της καρδιάς μέσω της αορτής, κατευθύνεται προς όλα τα όργανα του σώματος. Μέσω των τριχοειδών αγγείων μεταφέρεται οξυγόνο από το αίμα στα κύτταρα και διοξείδιο του άνθρακα από τα κύτταρα στο αίμα.





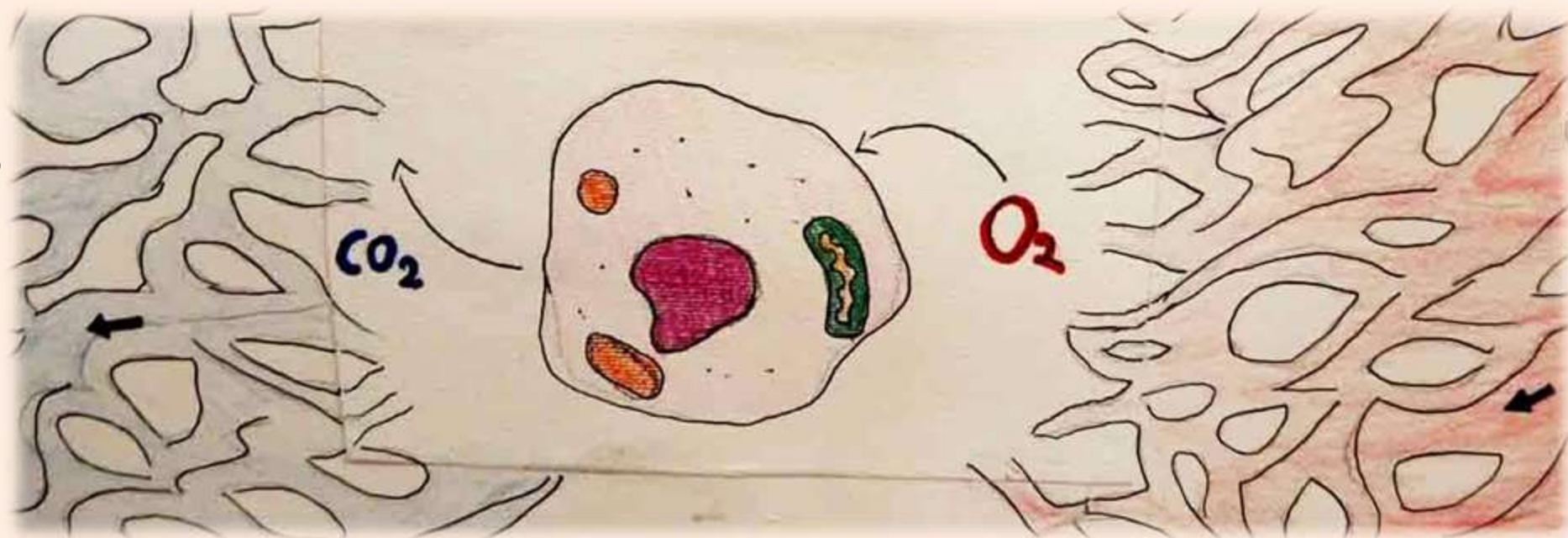
Τριχοειδή αιμοφόρα αγγεία

Στους πνεύμονες



Είναι τα πολυπληθέστερα αιμοφόρα αγγεία με εσωτερική διάμετρο δύο περίπου έχει ένα ερυθρό αιμοσφαίριο (7μm). Τα τριχοειδή παρεμβάλλονται μεταξύ αρτηριών και φλεβών και είναι υπεύθυνα για την ανταλλαγή των ουσιών ανάμεσα στο αίμα και τους ιστούς και την ανταλλαγή οξυγόνου και διοξειδίου του άνθρακα.

Στα κύτταρα του σώματος



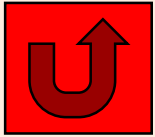


Αρτηρίες:
Μεταφέρουν το αίμα από την καρδιά προς τη περιφέρεια.
- έχουν παχιά τοιχώματα.
- έχουν περιβόητο μυϊκό ιστό σε σχέση με τις φλέβες.
- εμφανίζουν σπυγγώδη

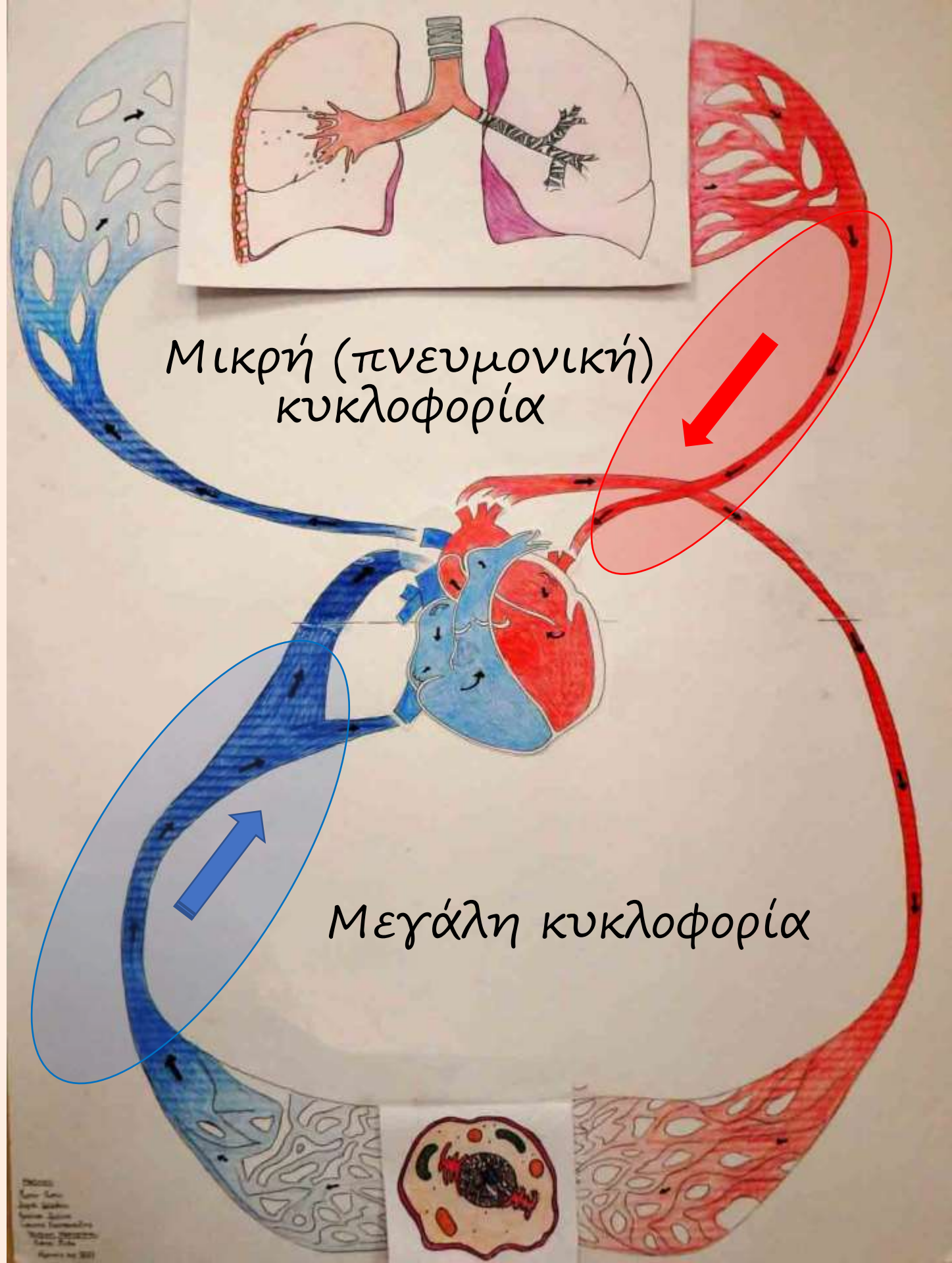


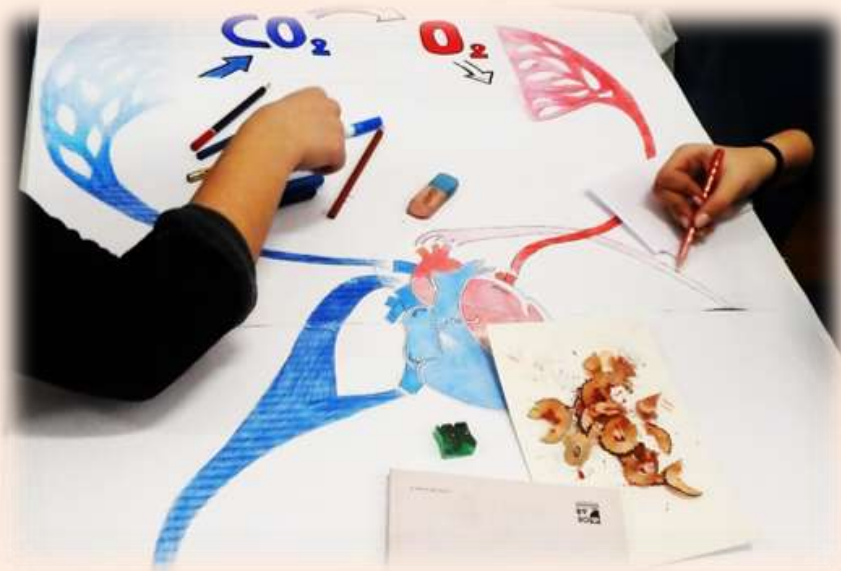
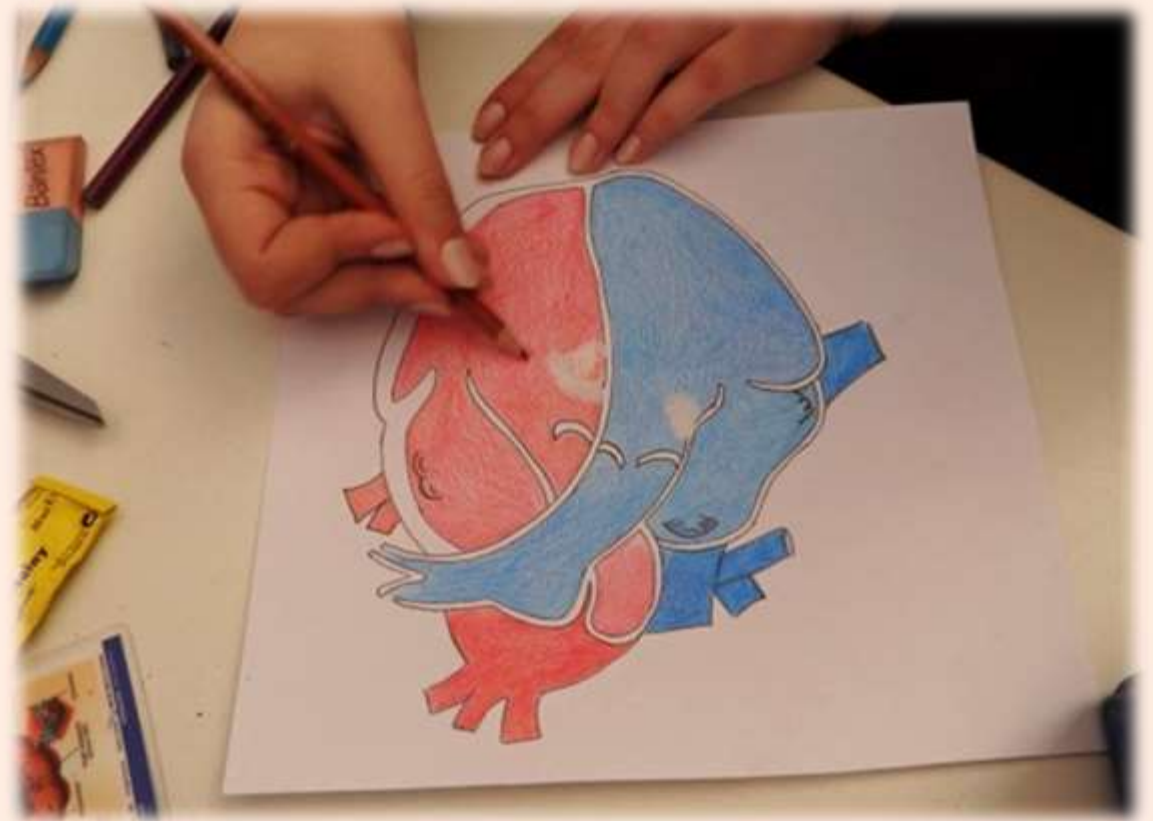
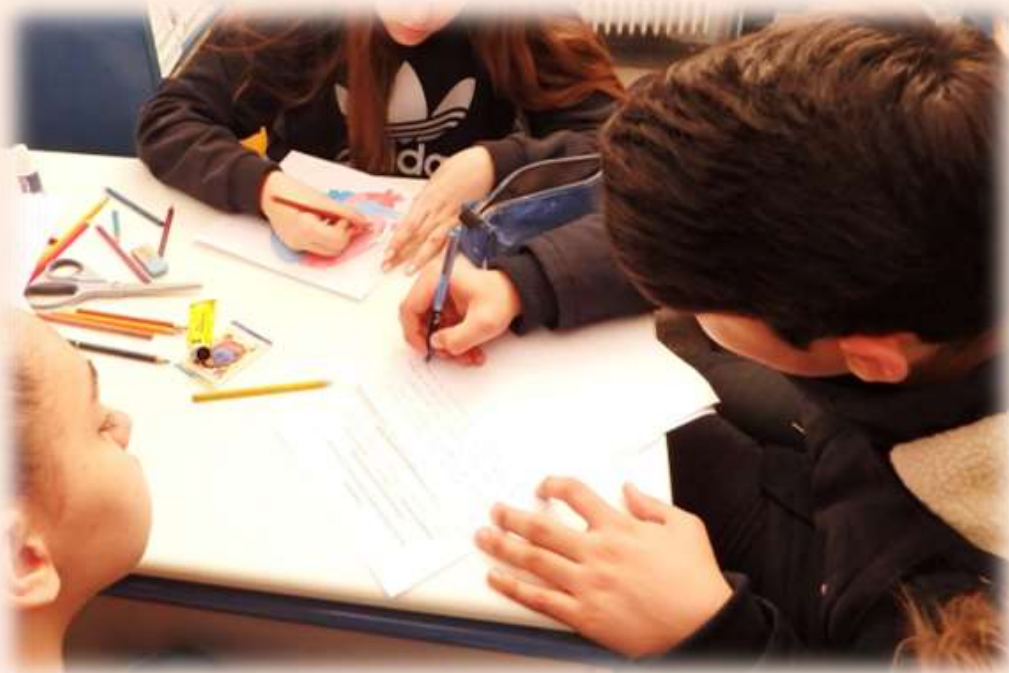
Μικρή (πνευμονική) κυκλοφορία

Μεγάλη κυκλοφορία



Φλέβες:
Μεταφέρουν αίμα από την περιφέρεια προς την καρδιά.
- Είναι περισσότερες από τις αρτηρίες.
- Δεν εμφανίζουν βόρυχο.
- Έχουν βαλβίδες που επιτρέπουν τη μονόδρομη πορεία του αίματος.





Μαθητές:
Μυρτώ Πύρρου
Ζοφία Ευβελέρη
Χριστίνα Ζεβρίνη
Γιάννης Χαρηωτίδης
Υπεύθυνη Καθηγήτρια:
Λιάτα Βιβή
Μάρτιος του 2017

